

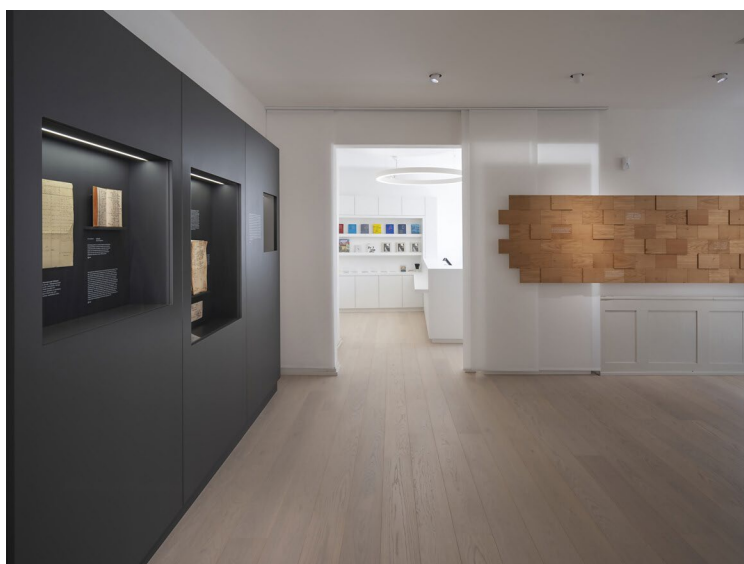
# BAUWERK®

## Parquet

Comunicato stampa

Poesia da toccare

**I visitatori della Torre di Hölderlin a Tubinga da oggi possono immergersi nell'universo lirico del poeta anche attraverso un percorso sensoriale. Elemento chiave dell'allestimento multimediale il parquet in legno naturale del produttore svizzero Bauwerk Parkett.**



*Friedrich Hölderlin (1770-1843) è considerato uno dei massimi letterati del suo tempo e le poesie sull'uomo e sulla natura sono tra le più citate ancora oggi. Il poeta visse nella torre di Tubinga, che oggi porta il suo nome, per circa metà della sua vita e vi fu amorevolmente assistito dalla famiglia di falegnami Zimmer fino alla morte, di cui ricorre quest'anno il 180° anniversario. Gli architetti dello studio COAST di Stoccarda hanno ridato vita a questo luogo di grande valore storico e artistico trasformandolo in un centro multimediale e interattivo in cui il linguaggio poetico di Hölderlin può essere sperimentato attraverso i sensi. Per gli importanti interventi di ristrutturazione i progettisti hanno puntato sul legno, a partire dal pavimento per il quale è stata utilizzata la plancia Villapark di Bauwerk. Il formato generoso e la naturalezza dell'essenza hanno valorizzato gli ambienti gli oggetti esposti.*

---

Bauwerk Group Schweiz AG  
Neudorfstrasse 49, CH-9430 St. Margrethen  
Tel. +41 (0)71 747 74 74, Fax +41 (0)71 747 74 75



info@bauwerk.com, www.bauwerk-parkett.com

# BAUWERK®

## Parquet

COAST ha ristrutturato l'edificio (la cui storia può essere fatta risalire al XIII secolo) nel rispetto dei requisiti di tutela dei monumenti, riportando con cura alla luce le stratificazioni del tempo e rendendo così l'edificio stesso parte integrante dell'esposizione come oggetto visitabile. L'esposizione permanente su tre piani, realizzata in collaborazione con 2av e TOUSSAINT X TEACHOUT, si inserisce in questo contesto permettendo al visitatore di conoscere accanto alla vita di Hölderlin all'interno della torre dal 1807 anche quella di un luogo simbolico nel tessuto cittadino.

### Ascolto tattile

Fil-rouge dell'esposizione l'opera poetica di Hölderlin a partire dai suoi esperimenti con sillabe, parole e versi attraverso installazioni audiovisive e tattili nella sala principale al piano terra. Mentre su una parete rivestita di listelli in legno viene proiettata, verso dopo verso, la poesia «Le linee della vita», il visitatore può contemporaneamente “sentirla” appoggiando la mano sul singolo listello dove un trasduttore tattile è collegato digitalmente alle variazioni di intensità del testo musicato.

### Viaggio multimediale

Al piano superiore i percorsi interattivi prevedono stazioni di ascolto e postazioni multimediali, oltre a oggetti «hands on». Protagonisti di questa sezione: l'«anfiteatro» - la stanza semicircolare di Hölderlin- e la scrivania su cui batteva il pugno «quando aveva un litigio, con i suoi pensieri».

Nel laboratorio adiacente si può ricreare il lavoro di Hölderlin sulla lingua sperimentando in prima persona l'utilizzo di sillabe, parole e versi. I visitatori possono scegliere un avatar di Hölderlin e superare gli «ostacoli linguistici» a tempo di drum pad in un gioco Jump'n'Run.

*«La ricerca dell'armonia era per Friedrich Hölderlin un'esperienza totalizzante, immersiva che coinvolgeva anche il corpo. Volevamo ricreare questa emozione attraverso un nuovo percorso accessibile a ogni fascia d'età, che coinvolge tutti i sensi, il corpo, in modo intuitivo e senza paura del contatto»* spiega l'architetto Zlatko Antolovic uno dei fondatori di COAST.

### Esperienza tattile

Il ruolo centrale della percezione tattile (gli esperti Cosat preferiscono definirla aptica, integrando alla percezione tattile la [propriocezione](#), ossia la percezione della posizione del proprio corpo rispetto all'oggetto) lungo il percorso espositivo è evidente non solo nell'uso tattile delle scandole, ma anche nell'impiego del legno in generale. Antolovic continua: *«La scelta del legno, il rovere in particolare, come tessuto connettivo dell'intero percorso di visita ci ha permesso di sottolineare un concetto importante: il*

---

Bauwerk Group Schweiz AG

Neudorfstrasse 49, CH-9430 St. Margrethen

Tel. +41 (0)71 747 74 74, Fax +41 (0)71 747 74 75



info@bauwerk.com, www.bauwerk-parkett.com

# BAUWERK®

## Parquet

*linguaggio poetico nasce da una profonda esperienza di natura».*

In coerenza con il concept dell'allestimento i 185 mq di pavimento in legno Bauwerk è stato scelto in una tonalità omogenea di rovere. *«Il Rovere Farina si intona perfettamente con il colore delle scandole in legno. La superficie spazzolata del parquet può essere percepita non solo con la vista ma anche con il tatto e non viene compromessa dall'innovativa vernice B-Protect®. Al contrario, il pavimento rimane resistente, facile da pulire e stabile ai raggi UV, pur lasciando trasparire la sua naturalezza unica».*

Per il formato la scelta è caduta sul parquet Villapark: le lunghe plance (2100x 90 mm) creano un ambiente luminoso capace di valorizzare gli oggetti esposti. *«La Torre di Hölderlin è già di per sé la prima opera da ammirare nel museo. Questo luogo storicamente unico doveva essere chiaramente leggibile, ma il pavimento non doveva essere una decorazione storicizzante, bensì fungere da fondo armoniosamente sobrio per la nuova esposizione permanente».* Gli architetti di Stoccarda conoscono i vantaggi Bauwerk Parkett da tempo e si sono già affidati al parquet del produttore svizzero - rispettoso dell'ambiente e attento alla salubrità degli ambienti – anche per la ristrutturazione dell'Huchler-Scheune, un antico fienile appartenente al patrimonio storico-artistico locale: *«Sia i posatori che noi apprezziamo molto la precisione svizzera e la lavorazione di altissima qualità!»*

### Dati e fatti

Committente: Universitätsstadt Tübingen (DE), [www.tuebingen.de](http://www.tuebingen.de)

Architettura/allestimento: COAST Office Architecture, Stoccarda (DE), [www.coastoffice.de](http://www.coastoffice.de)

Communication design: TOUSSAINT X TEACHOUT, Stoccarda (DE), [www.toussaint-teachout.de](http://www.toussaint-teachout.de)

Media design: 2av GmbH, Ulm (DE), [www.2av.de](http://www.2av.de)

Realizzazione espositiva: Schreinerei Lell GmbH & Co.KG, Heilbronn (DE), [www.schreinereilell.de](http://www.schreinereilell.de)

LEKO Werbeservice, Weinstadt (DE), [www.leko-werbeservice.de](http://www.leko-werbeservice.de)

Ultimazione: 2020

Posatore: Christoph Skaletzka Parkett Fussbodentechnik, Tübingen (DE), [www.parkett-skaletzka.de](http://www.parkett-skaletzka.de)

Parquet: Villapark Rovere Farina in una vivace selezione con trattamento della superficie B-Protect® di Bauwerk Parquet

Foto: David Franck Photographie, Ostfildern (DE), [www.davidfranck.de](http://www.davidfranck.de)

St. Margrethen (CH), marzo 2023

Riproduzione libera / Inviare copia giustificativa

### Contatti stampa Italia:

Gabriella Braidotti, Threesixty Agenzia di comunicazione e pubbliche relazioni

---

Bauwerk Group Schweiz AG

Neudorfstrasse 49, CH-9430 St. Margrethen

Tel. +41 (0)71 747 74 74, Fax +41 (0)71 747 74 75



[info@bauwerk.com](mailto:info@bauwerk.com), [www.bauwerk-parkett.com](http://www.bauwerk-parkett.com)

# BAUWERK®

## *Parquet*

Tel. + 39 3483152102

[www.threesixty.it](http://www.threesixty.it)

1 Con l'attenta ristrutturazione realizzata da COAST, la cosiddetta Torre di Hölderlin a Tubinga è diventata un luogo di incontro culturale. Un'esposizione multimediale permanente permette alle visitatrici e ai visitatori di vivere con tutti i sensi gli esperimenti poetici di Hölderlin. Foto: David Franck Photographie

2 Friedrich Hölderlin (1770-1843) trascorse 36 anni, quasi metà della sua vita, nel suggestivo edificio sulle rive del Neckar a Tubinga. Luogo di ritiro e rifugio dal mondo esterno, raramente lo lasciava e qui si dedicava soprattutto alla sua poesia. Foto: David Franck Photographie

3 Per gli importanti interventi di ristrutturazione, gli architetti di COAST hanno puntato sull'impiego del legno, anche per il pavimento. Foto: David Franck Photographie

4 La plancia Villapark, con il suo generoso formato di 2100 x 190 mm e il suo carattere discreto, mette perfettamente in risalto gli oggetti esposti. Foto: David Franck Photographie

---

Bauwerk Group Schweiz AG  
Neudorfstrasse 49, CH-9430 St. Margrethen  
Tel. +41 (0)71 747 74 74, Fax +41 (0)71 747 74 75



info@bauwerk.com, www.bauwerk-parkett.com

# BAUWERK®

*Parquet*

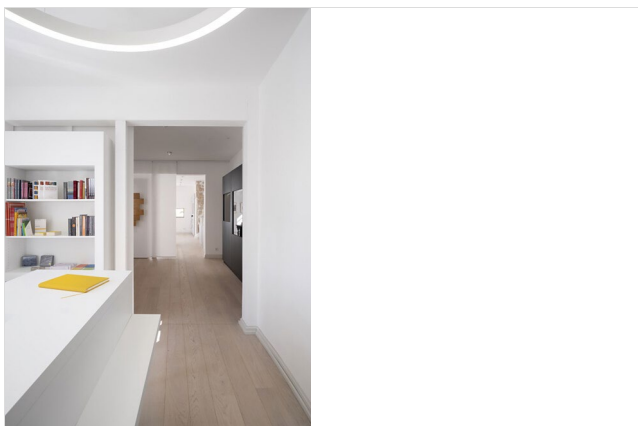
1.



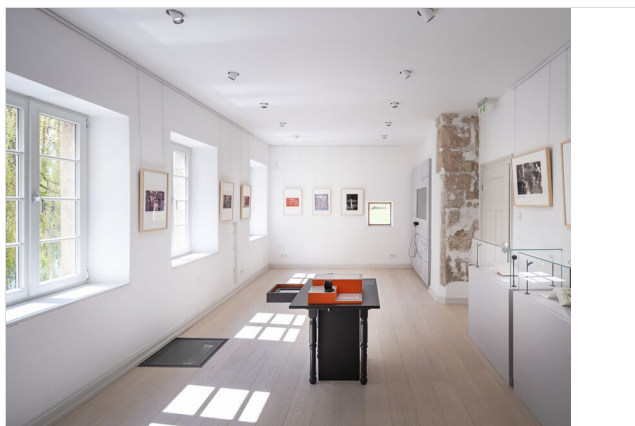
2.



3.



4.



---

Bauwerk Group Schweiz AG  
Neudorfstrasse 49, CH-9430 St. Margrethen  
Tel. +41 (0)71 747 74 74, Fax +41 (0)71 747 74 75



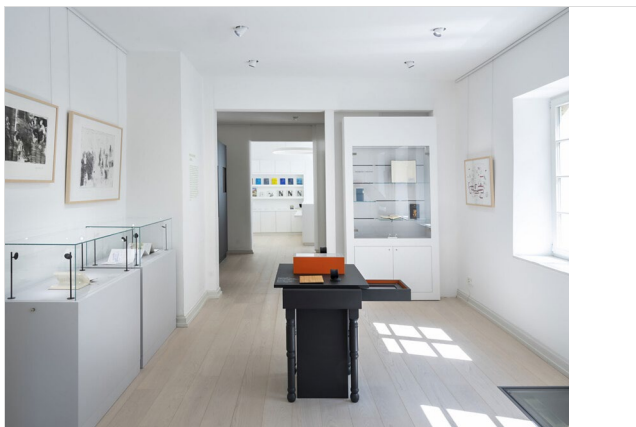
info@bauwerk.com, www.bauwerk-parkett.com

# BAUWERK®

## *Parquet*

5 Ogni plancia Villapark è un pezzo unico e riflette la bellezza e la struttura originaria del legno, in questo caso il Rovere Farina. Inoltre, convince con il suo formato generoso. Le plance sono bisellate sui lati lunghi, il che enfatizza ulteriormente le loro dimensioni. Foto: David Franck Photographie

5.



---

Bauwerk Group Schweiz AG  
Neudorfstrasse 49, CH-9430 St. Margrethen  
Tel. +41 (0)71 747 74 74, Fax +41 (0)71 747 74 75



info@bauwerk.com, www.bauwerk-parkett.com

# BAUWERK®

## *Parquet*

### **Bauwerk Parquet**

Lo storico produttore svizzero Bauwerk Parquet realizza pavimenti in legno con affidabilità e precisione, per soddisfare anche i clienti più esigenti. Bauwerk va fiera delle proprie radici, ma volge lo sguardo all'innovazione. Negli ultimi anni l'azienda ha subito grandi cambiamenti, intraprendendo nuovi percorsi. Da impresa originariamente orientata alla tecnologia e alla produzione, ha sviluppato una particolare attenzione ai trend di mercato, abbracciando tematiche quali il benessere abitativo, la sostenibilità e il design.

La gamma di prodotti Bauwerk comprende oltre 350 articoli, dal parquet a 2 e 3 strati, fino a quello massello. Più del 60% dei prodotti Bauwerk sono realizzati a St. Margrethen, in Svizzera. La casa madre, Bauwerk Group, gestisce altri due stabilimenti produttivi in Europa, in Lituania e Croazia, e due negli Stati Uniti, in Kentucky e Tennessee. Nel 2021, il volume di vendita di Bauwerk Group ha raggiunto circa 9,3 milioni di m<sup>2</sup> di parquet.

[bauwerk-parkett.com](http://bauwerk-parkett.com)

---

Bauwerk Group Schweiz AG  
Neudorfstrasse 49, CH-9430 St. Margrethen  
Tel. +41 (0)71 747 74 74, Fax +41 (0)71 747 74 75



info@bauwerk.com, www.bauwerk-parkett.com